

### ZASTOSOWANIE

Podstawowym zadaniem zasilacza hydraulicznego jest zasilanie układu hydraulicznego cieczą roboczą (olejem hydraulicznym) o wymaganych parametrach (ciśnienie i natężenie przepływu).

### OPIS BUDOWY

W podstawowym wykonaniu zasilacz składa się ze zbiornika oleju z niezbędnym osprzętem tj.:

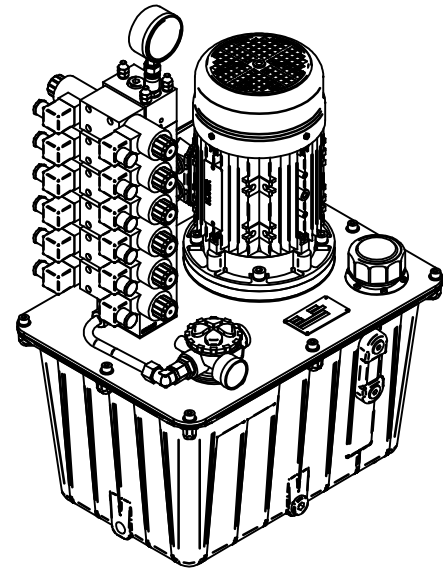
- filtr sphywowy,
- wskaźnik poziomu oleju (optyczny),
- filtr wlewowy z filtrem powietrza,
- korek spustu oleju,
- korek wlewowy oleju

oraz zabudowanego na nim zespołu pompowego (silnik elektryczny - pompa zębata), a także bloku hydraulicznego z manometrem i gniazdami wyjściowymi.

Wersja podstawowa zasilacza może być rozbudowana (wg życzenia zamawiającego) o:

- układ sterowania hydraulicznego - wg indywidualnego schematu,
- inne urządzenia hydrauliczne, których nie obejmuje karta katalogowa, po uzgodnieniu z producentem,
- układ sterowania elektrycznego.

Standardowo zasilacz przeznaczony jest do pracy dorywczej. Przy zastosowaniu zasilacza do pracy ciągłej pod obciążeniem należy zastosować układ chłodzenia.



### DANE TECHNICZNE

#### Informacje podstawowe

Pojemność nominalna zbiornika	25 dm <sup>3</sup>
Użyteczna objętość oleju odpowiadająca różnicy poziomów max - min na wskaźniku	4,5dm <sup>3</sup>
Rodzaj cieczy hydraulicznej	olej mineralny
Zakres temperatury pracy	-10 do +70 °C
Standardowa filtracja cieczy hydraulicznej	16 μm
Zakres lepkości cieczy hydraulicznej	16 do 200 mm <sup>2</sup> /s
Poziom głośności (maksymalny)	85 dB(A)
Napięcie zasilania silnika	3x400 V - 50 Hz (inne po uzgodnieniu z producentem)

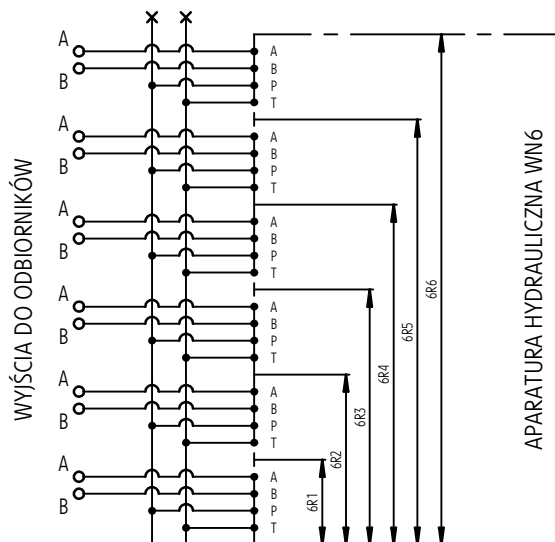
## DANE TECHNICZNE

Maksymalne ciśnienie pracy zasilacza hydraulicznego w [MPa] w zależności od zastosowanego silnika i pompy.

wielkość silnika	moc silnika [kW]	typ pompy					
		10C2,5X053G	10C3,65X053G	10C4,2X053G	20C6,3X016GF	20C8,2X016GF	20C10X016GF
		wydajność geometryczna pompy					
		2,5 [cm <sup>3</sup> /obr.]	3,65 [cm <sup>3</sup> /obr.]	4,2 [cm <sup>3</sup> /obr.]	6,3 [cm <sup>3</sup> /obr.]	8,2 [cm <sup>3</sup> /obr.]	10 [cm <sup>3</sup> /obr.]
80-4A	0,55	7,5	5,0	-	-	-	-
80-4B	0,75	10,0	6,8	6,0	-	-	-
90S-4	1,1	15,0	10	9,0	6,0	4,5	-
90L-4	1,5	20,5	13,6	12,0	8,0	6,2	5,0
90L-4PC	2,2	-	20	17,4	12,0	9,0	7,5

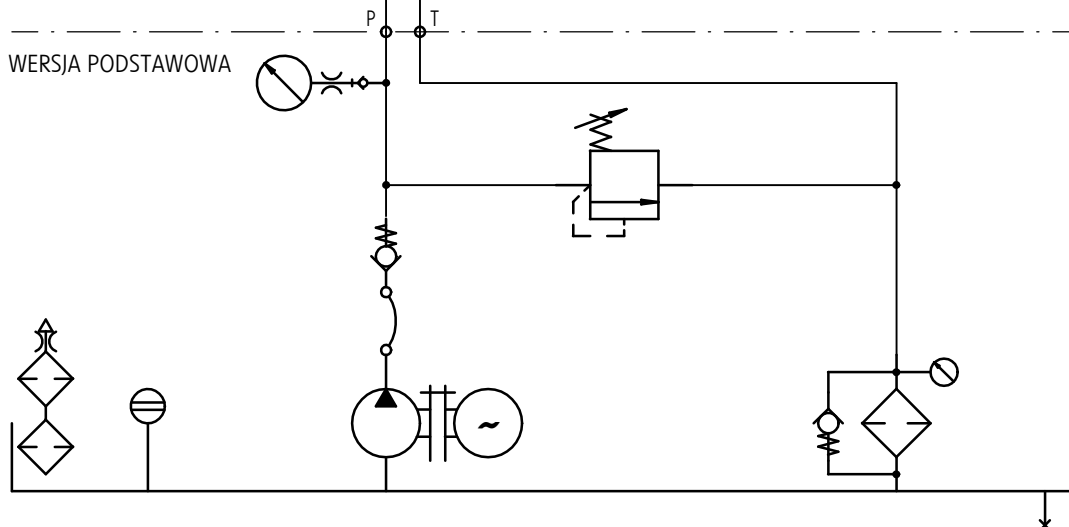
## SCHEMAT HYDRAULICZNY

BLOK STEROWNICZY

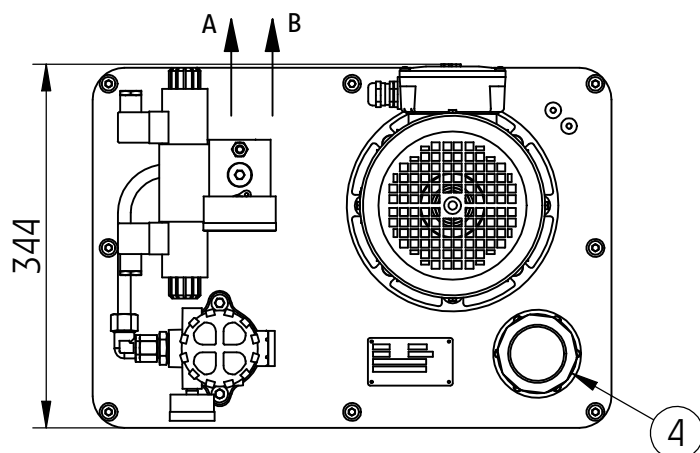
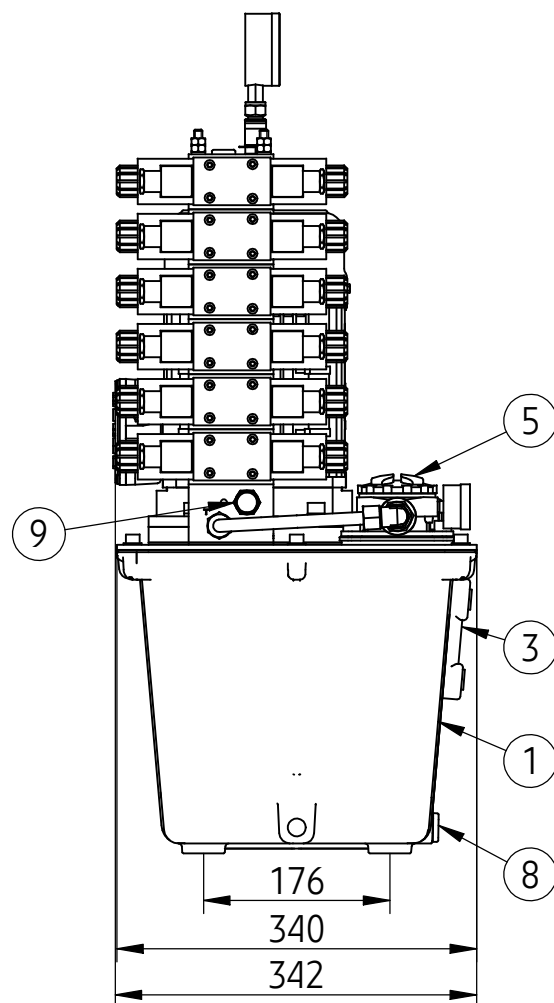
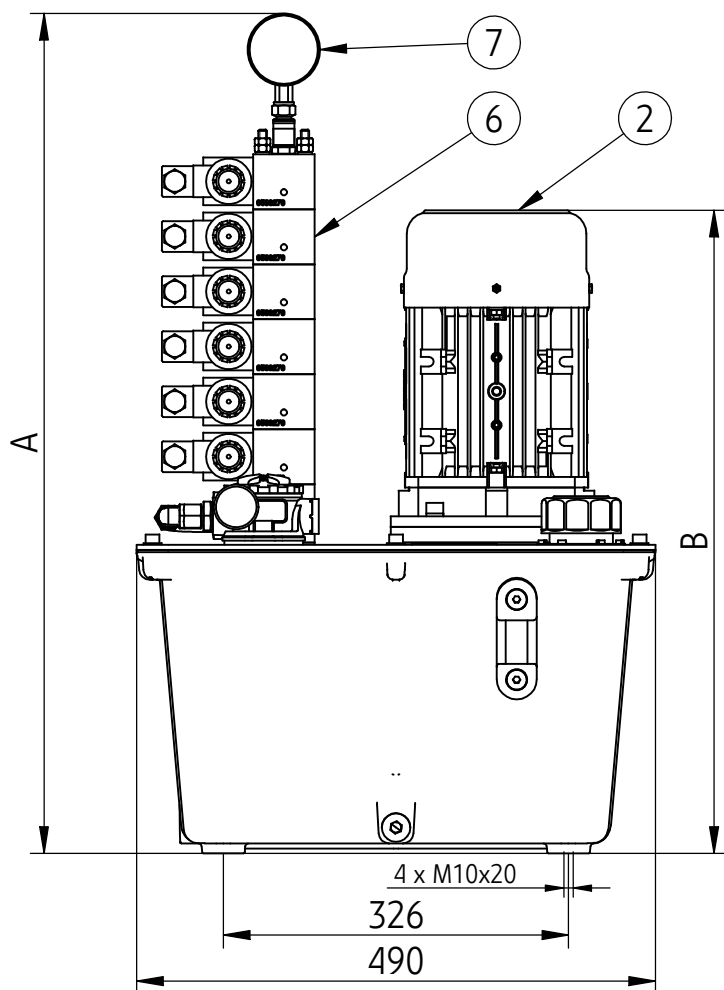


wyjście	gniazdo
A	G3/8"
B	G3/8"

WERSJA PODSTAWOWA



## WYMIARY GABARYTOWE I PRZYŁĄCZENIOWE



ilość sekcji	wymiar A
1 sekcja	534
2 sekcje	586
3 sekcje	638
4 sekcje	690
5 sekcji	742
6 sekcji	794

wielkość silnika	wymiar B
80-4A	563
80-4B	563
90-S4	582
90-L4	608
90L-4PC(PSH 90L-4)	615

- 1 - zbiornik oleju
- 2 - zespół pompowy
- 3 - wskaźnik poziomu oleju
- 4 - korek wlewowy
- 5 - filtr sphywowy
- 6 - blok sterowniczy
- 7 - manometr
- 8 - korek spustowy
- 9 - zawór przelewowy

## SPOSÓB ZAMAWIANIA

UHMZ	25M	/	+	+	+	+	*
------	-----	---	---	---	---	---	---

### Wielkość nominalna zbiornika

25 dm<sup>3</sup> = 25

### Wydajność pompy

2,5 cm <sup>3</sup> /obr.	= 2,5
3,65 cm <sup>3</sup> /obr.	= 3,65
4,2 cm <sup>3</sup> /obr.	= 4,2
6,3 cm <sup>3</sup> /obr.	= 6,3
8,2 cm <sup>3</sup> /obr.	= 8,2
10 cm <sup>3</sup> /obr.	= 10

### Moc silnika elektrycznego

0,55 kW	= 0,55
0,75 kW	= 0,75
1,1 kW	= 1,1
1,5 kW	= 1,5
2,2 kW	= 2,2

### Wielkość nominalna zainstalowanych elementów hydraulicznych

(dotyczy przyłączy rozdzielaczy)

wersja podstawowa (tylko wyjścia P, T)	= PT
WN6	= 6

### Wersja konstrukcyjna

wersja podstawowa (bez przyłączy rozdzielaczy)	= bez oznaczenia
z przyłączem na 1 rozdzielacz	= R1
z przyłączem na 2 rozdzielacze	= R2
z przyłączem na 3 rozdzielacze	= R3
z przyłączem na 4 rozdzielacze	= R4
z przyłączem na 5 rozdzielaczy	= R5
z przyłączem na 6 rozdzielaczy	= R6

### Numer kolejny zasilacza

(nadaje producent zasilaczy przy potwierdzeniu zamówienia) = XXXX

### Ewentualne dodatkowe wymagania określone w sposób opisowy

(do uzgodnienia z producentem)

### UWAGI:

Rodzaj, ilość i rozmieszczenie elementów hydraulicznych (rozdzielaczy, zaworów i innych) należy sprecyzować w postaci schematu hydraulicznego lub w inny jednoznaczny sposób. Przykład kodu zasilacza w zamówieniu: UHMZ25/4,2-1,1-6R3-XXXX.

PONAR Silesia S.A.  
43-170 Łaziska Górne, ul. Świerczewskiego 10A  
tel. +48 32 323 34 00, fax +48 32 323 34 01  
e-mail: ponar@ponar-silesia.pl  
www.ponar-silesia.pl

